

Le azioni di promozione del risparmio energetico e delle fonti rinnovabili della Provincia di Torino

Silvio De Nigris

PROVINCIA DI TORINO
Servizio Qualità dell'Aria e Risorse Energetiche



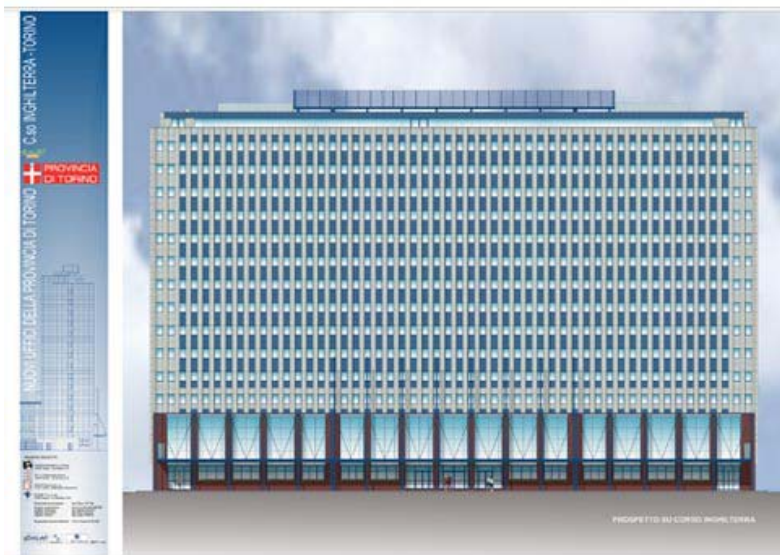
Competenze della Provincia di Torino in materia di energia

- 1. Controllo sul rendimento energetico degli impianti termici**
- 2. Autorizzazione degli impianti di produzione di energia elettrica non riservati alla competenza statale**
- 3. Verifica dell'inquinamento luminoso e assistenza tecnica ai comuni per l'attuazione della Legge Regionale**
- 4. Programmazione ed adozione di interventi di risparmio energetico e promozione delle fonti rinnovabili di energia**

Inoltre la Provincia gestisce direttamente un patrimonio pubblico di circa 150 edifici e 200 autovetture.



La nuova sede di corso Inghilterra



Misure a favore dell'efficienza energetica

- Allacciamento alla rete TLR cittadina mediante scambiatori di calore per produzione di acqua calda sanitaria e climatizzazione ambienti
- Interventi sulla facciata finalizzati alla riduzione della trasmittanza termica (D.Lgs. 192/2005)
- Illuminazione interna con massimo impiego di luce naturale e lampade ad alta efficienza

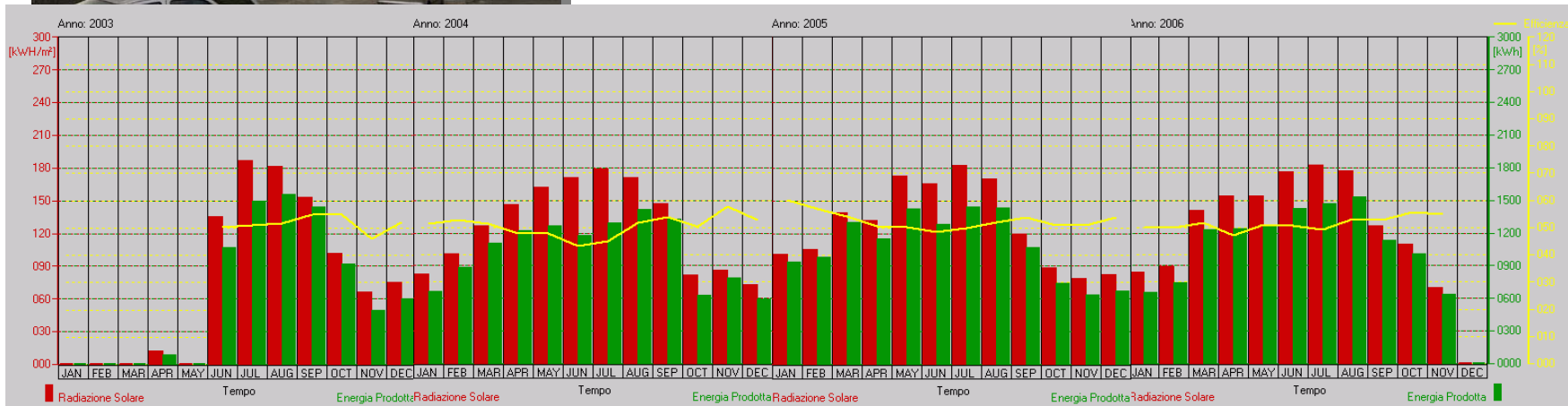


Esempi di iniziative e azioni realizzate



Realizzazione di impianti fotovoltaici su strutture della Provincia di Torino

Entro il 2006 saranno in esercizio 7 impianti fotovoltaici (6 su edifici scolastici e 1 su palazzina uffici) per una potenza complessiva installata di 107.5 kWp



Redazione del Quinto rapporto sull'energia

- Rassegna dei principali dati socio-economici della Provincia
- Aggiornamento del bilancio energetico e del bilancio delle emissioni di CO2
- Redazione del primo bilancio energetico dell'ente Provincia di Torino
- Stralcio dello studio sul teleriscaldamento in Provincia

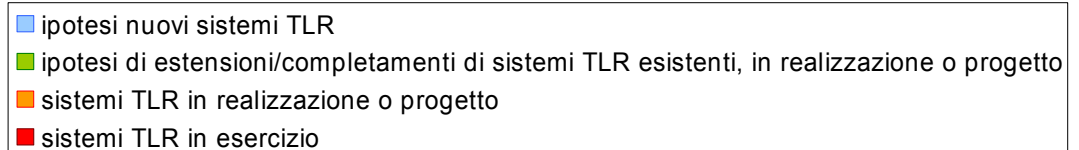
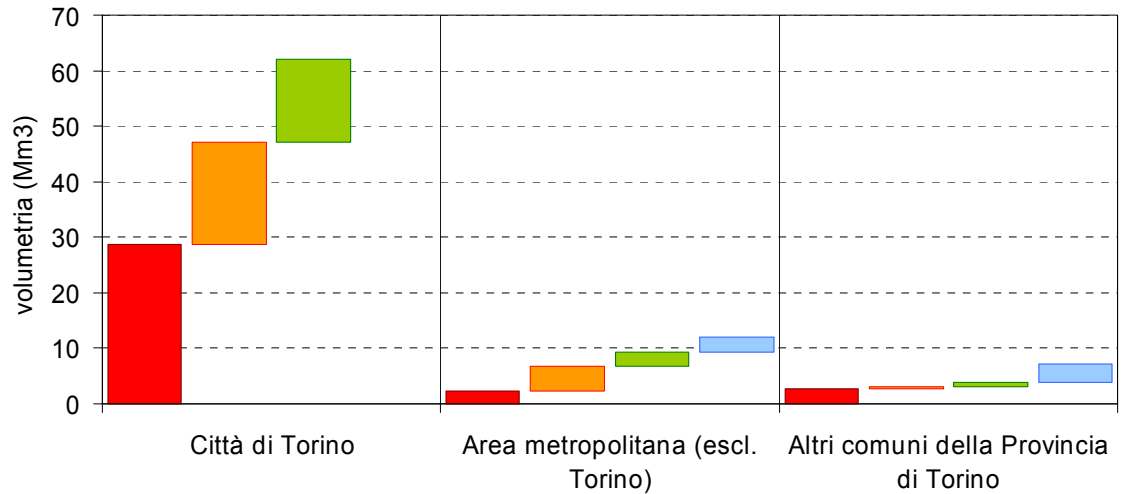


Studio sul teleriscaldamento in provincia di Torino

Finalità: supporto all'attività di pianificazione e al rilascio di autorizzazioni e promozione della tecnologia del teleriscaldamento

Metodologia di indagine:

1. Censimento cartografico delle reti e degli impianti esistenti
2. Impianti e reti in programma da parte degli operatori locali
3. Analisi delle ulteriori potenzialità di sviluppo



Bando per le caldaie ad alta efficienza

Oggetto: Bando diretto alla concessione di contributi per lo sviluppo e la diffusione di impianti di riscaldamento a basse emissioni ed alto rendimento energetico.

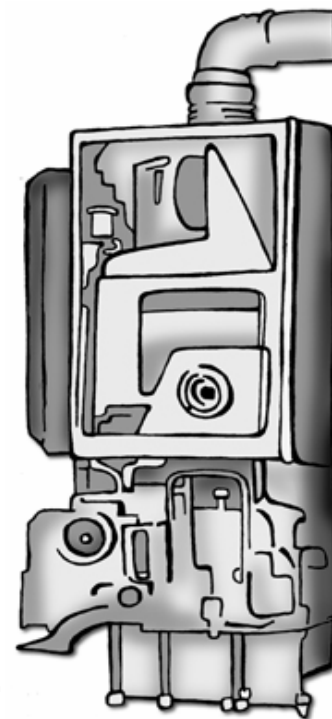
Destinatari: Privati cittadini, Imprese, Amministratori condominiali, Enti Pubblici.

Requisiti: generatori con classe di rendimento tre o quattro stelle ed emissioni di ossidi di azoto inferiori a 120 mg/kWh per caldaie a gasolio e 80 mg/kWh per caldaie a metano o GPL

Impianti ammessi a finanziamento: 2.340

Finanziati ad oggi: 845; potenza complessiva di **60.600 kW.**

Di questi 41 sostituiscono impianti a carbone e olio combustibile.



Impianti solari termici



Progetto di promozione degli impianti solari di grande dimensione (circa 100 mq)

- 1. Una struttura ricettiva (Pracatinat)**
- 2. Una casa di riposo S. Germano Chisone**
- 3. Una residenza sociale ATC (il primo *solar roof* in Italia)**

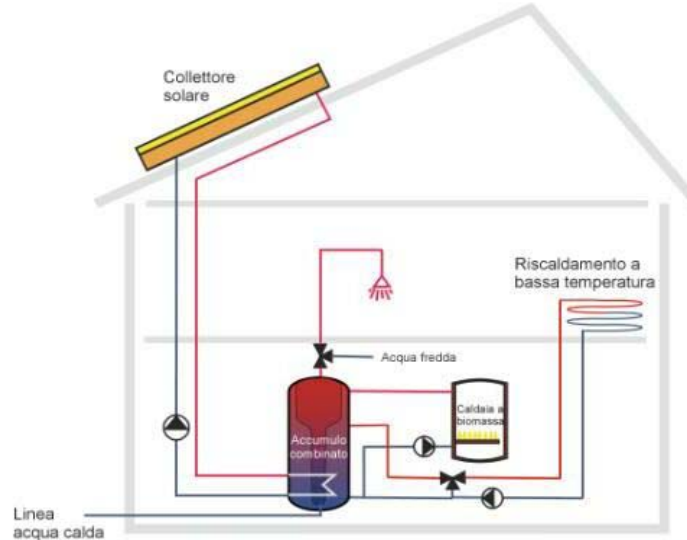


Promozione di impianti di piccole e medie dimensioni

Entro l'inizio del 2007, circa 3.000 mq di solare termico saranno installati grazie a contributi della Provincia di Torino



Impianti combinati legna/pellet - solari termici



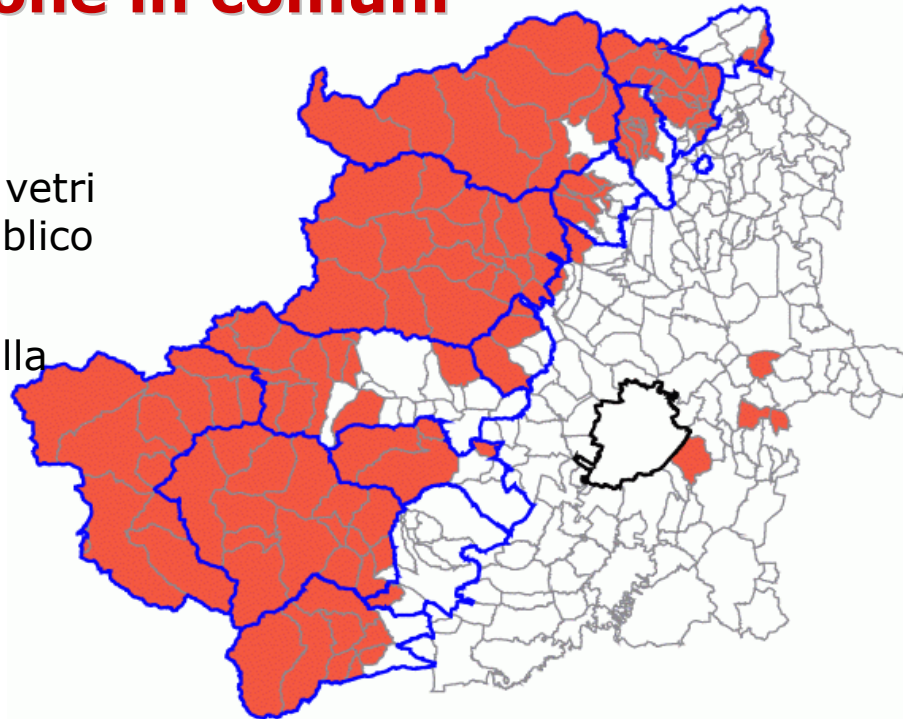
Interventi di coibentazione in comuni della zona climatica F

Oggetto: coibentazione e sostituzione vetri semplici in edifici pubblici o ad uso pubblico e "prime case" esistenti

Calcolo del contributo in funzione della prestazione energetica dell'edificio

Prima trince di contributi: **45 tep** risparmiati principalmente su edifici pubblici.

Nuova scadenza al **17/01/2007**



Realizzazione di edifici ecocompatibili ed energeticamente efficienti (TOE3)

- Edificio della **Pozzoli SpA**
- Destinazione d'uso: showroom
- Ubicazione: Torino
- Volume: 3.760 mc
- Progettista responsabile: arch. Stefano Vellano
- Costo della ristrutturazione: 170.500 €
- Contributo della Provincia di Torino: 45.000 € (26%)



Il progetto è stato insignito del NEXT ENERGY AWARD



Realizzazione di edifici ecocompatibili ed energeticamente efficienti (TOE3)

**Impianto fotovoltaico: 4,5 kWp
(lato OVEST -incl. 60°)
Produzione: 4.150,7 kWh
Fattore copertura consumi: 5.2%**

**Parete solare (120
mq): 22 MWh/a**

**Trasmittanza media superficie
opaca: 0.48 W/m²K
Cappotto esterno di 80 mm a
Nord (R=4.04 m²K/W) e 50 mm
a Ovest (R=2.56 m²K/W)**

**Caldaia a condensazione: 50 kW e
distribuzione prevalente a pannelli radianti**



Dati sintetici del progetto Energy in Minds!

- Progetto cofinanziato nell'ambito del Programma **CONCERTO**
- Costo complessivo del progetto: **22.289.785,00 €**
- Contributo complessivo: **9.065.860,20 €**
- N. Complessivo di partner: 16
- Durata del progetto: 60 mesi (2005-2010)

Città di Neckarsulm



Città di Falkenberg



Città di Weiz Gleinsdorf



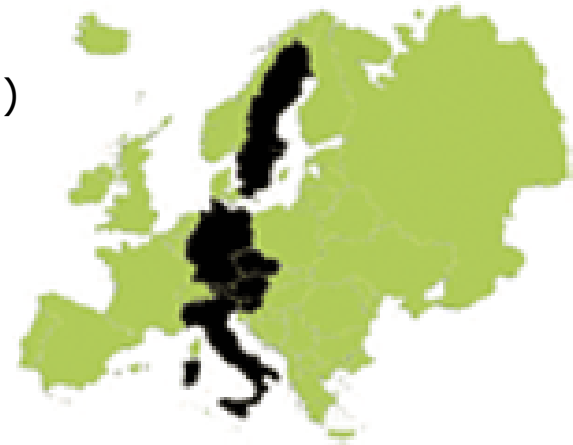
Città di Zlin



Provincia di Torino



Città di Gornj



Iniziative di formazione e informazione

- Assistenza agli enti locali per l'attuazione della Legge Regionale sull'inquinamento luminoso: Organizzazione di prime edizioni di un corso di formazione per tecnici comunali per ampliare e approfondire le problematiche dell'illuminazione esterna con particolare riferimento al risparmio energetico e all'inquinamento luminoso.
- Sono allo studio iniziative di formazione sul sistema edificio impianto.

Negli anni passati sono stati organizzati numerosi corsi di formazione in collaborazione con gli ordini Professionali e le associazioni di categoria.



Ambiente



risorse energetiche



presentazione

FUNZIONI AMMINISTRATIVE DELLA PROVINCIA

Le attività del Servizio Risorse Energetiche possono essere suddivise in tre ambiti che, sebbene siano fortemente integrate tra loro, possono essere schematicamente distinte in:

- attività di programmazione e promozione delle politiche energetiche;
- autorizzazione degli impianti di produzione di energia elettrica, pareri VIA e procedure IPPC, inquinamento luminoso.
- controllo sul rendimento energetico e sul corretto esercizio e manutenzione degli impianti termici destinati alla climatizzazione degli ambienti.

www.provincia.torino.it/ambiente/energia



Bando isolamento termico degli edifici
18/10/2006 - Scadenza: 17/01/2007)

Rendimento energetico nell'edilizia – Il D.lgs. 192/2005: politiche territoriali, incentivi e sanzioni. Giovedì 23 novembre 2006

Risorse energetiche

- [presentazione](#)
- [impianti termici](#)
- [programmazione energetica](#)
- [impianto fotovoltaico](#)
- [inquinamento luminoso](#)
- [oli minerali](#)
- [bandi e gare](#)
- [progetti](#)
- [normativa](#)
- [link di interesse](#)

Sezioni interne

- [home ambiente](#)
- [agenda21](#)
- [aria, rumore e campi elettromagnetici](#)
- [ATO 3](#)
- [attività estrattiva](#)